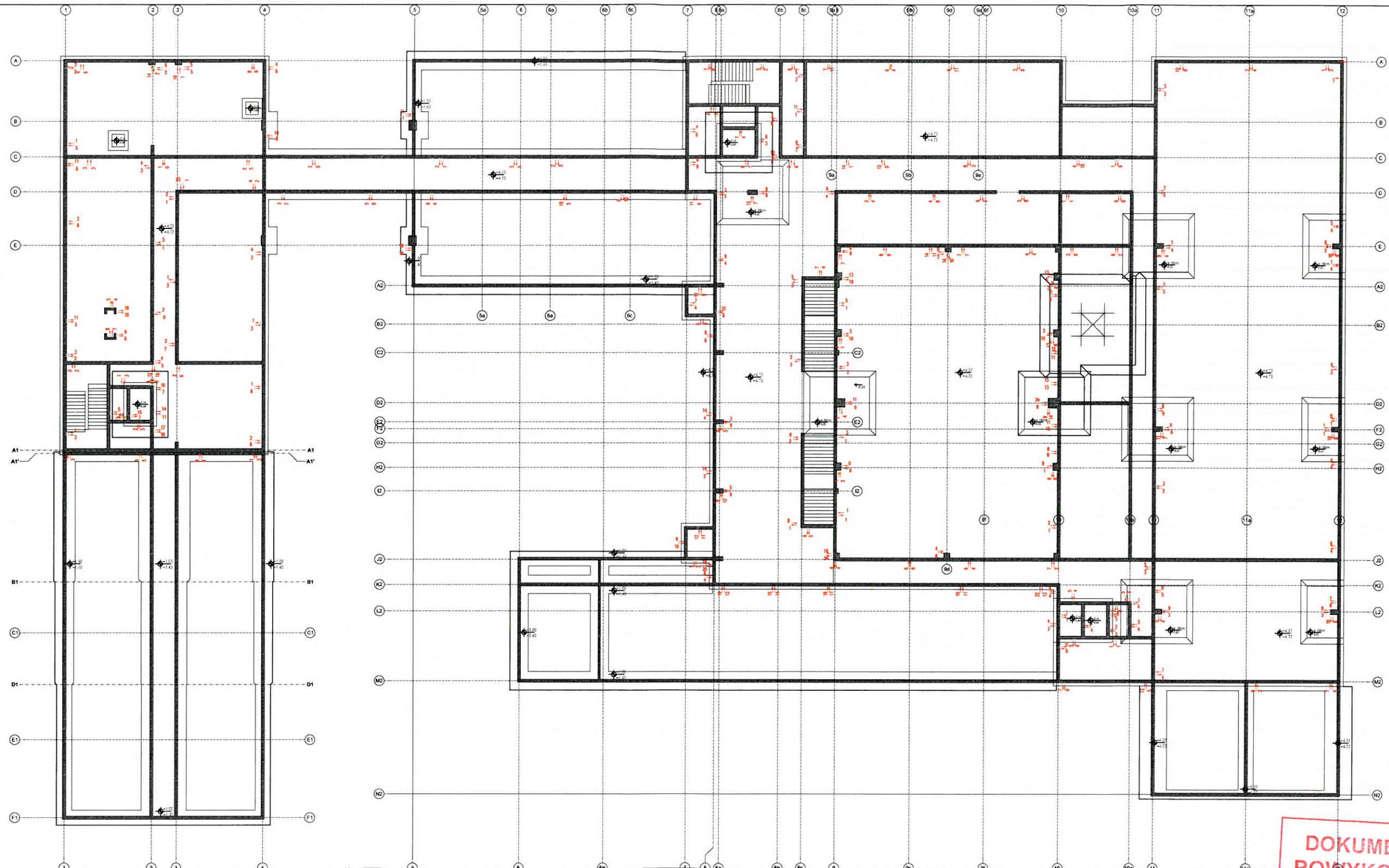
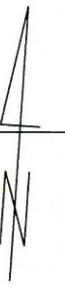


Szkic polowy. Inwentaryzacja sytuacyjna ścian i słupów. poz. -1

RYSUNEK ZBIORCZY

stan na 07.12.21r.



Uwaga:
 - strzałki pokazują kierunki przesunięć góry/dół słupa od położenia teoretycznego
 - odchyłki podano w mm

Rodzaj pracy:
 Szkic Polowy - Inwentaryzacja

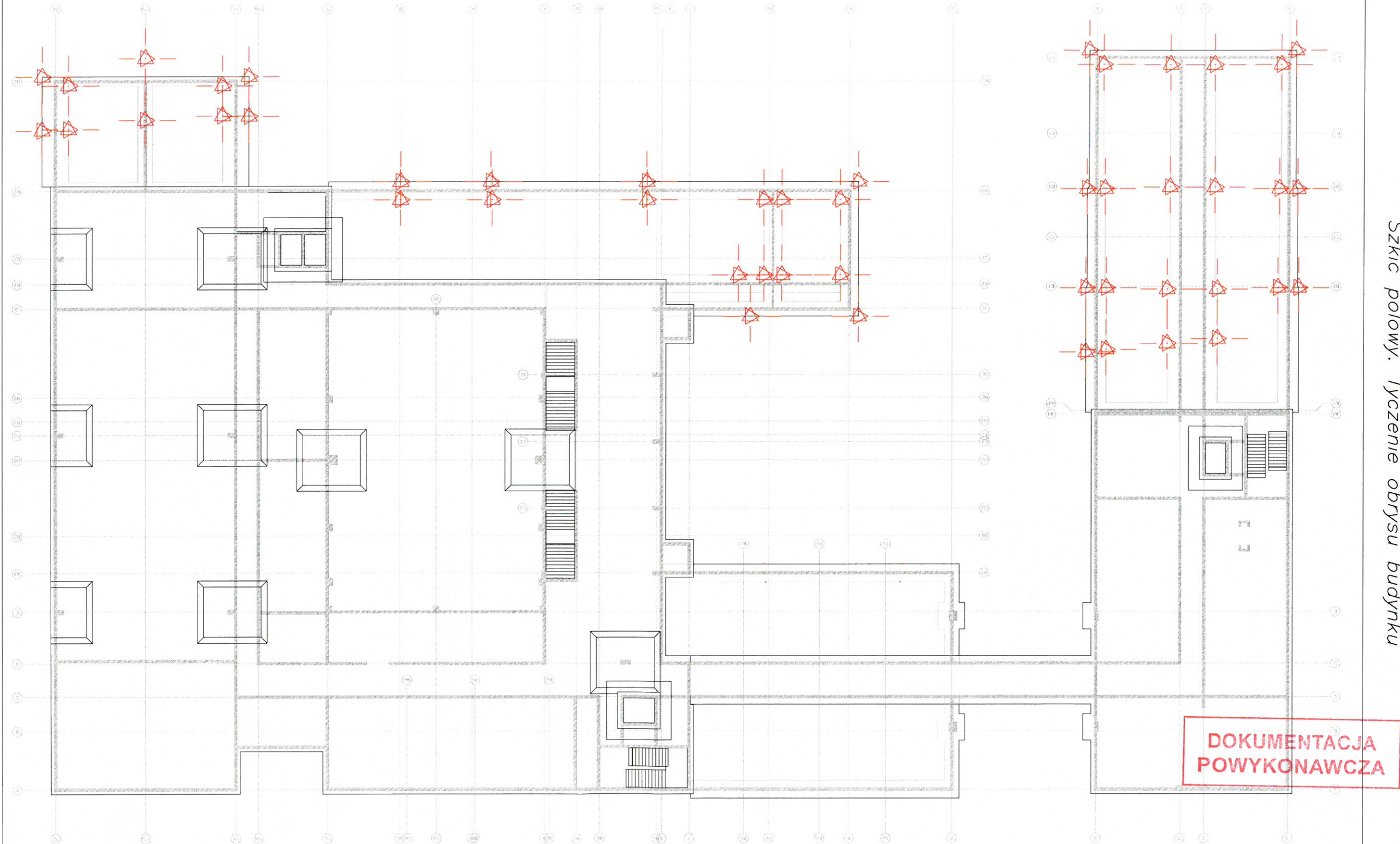
Leica TS16	Data	Imię i nazwisko podpis	DER
Pomierzył	07 12.2021r.	mgr inż. Jacek Krajewski	Wojew. mazowieckie
Skartował			Miasto Warszawa
Wykreślił		mgr inż. Jacek Krajewski GEOMETA UPRAWNIONY upr. GUKR Nr 22495 tel. 668 004 840	Dzielnica Ursynów
Sprawdził			Obręb

SGGW
 Budynek laboratoryjno-dydaktyczny
 ul. Nowoursynowska 159

PRZEDSIĘBIORSTWO GEODEZYJNO-PROJEKTOWE "GEOMEX"
R. Grzeszczak, J. Krajewski S.C. 05-126 Nieporęt, ul. Graniczna 85B
mgr inż. Robert Ciołka Kierownik Budowy
Szkic nr upr. bez ograniczeń POL/0009/542/053
Sekcja

**DOKUMENTACJA
 POWYKONAWCZA**

Szkic polowy. Tyczenie obrysu budynku

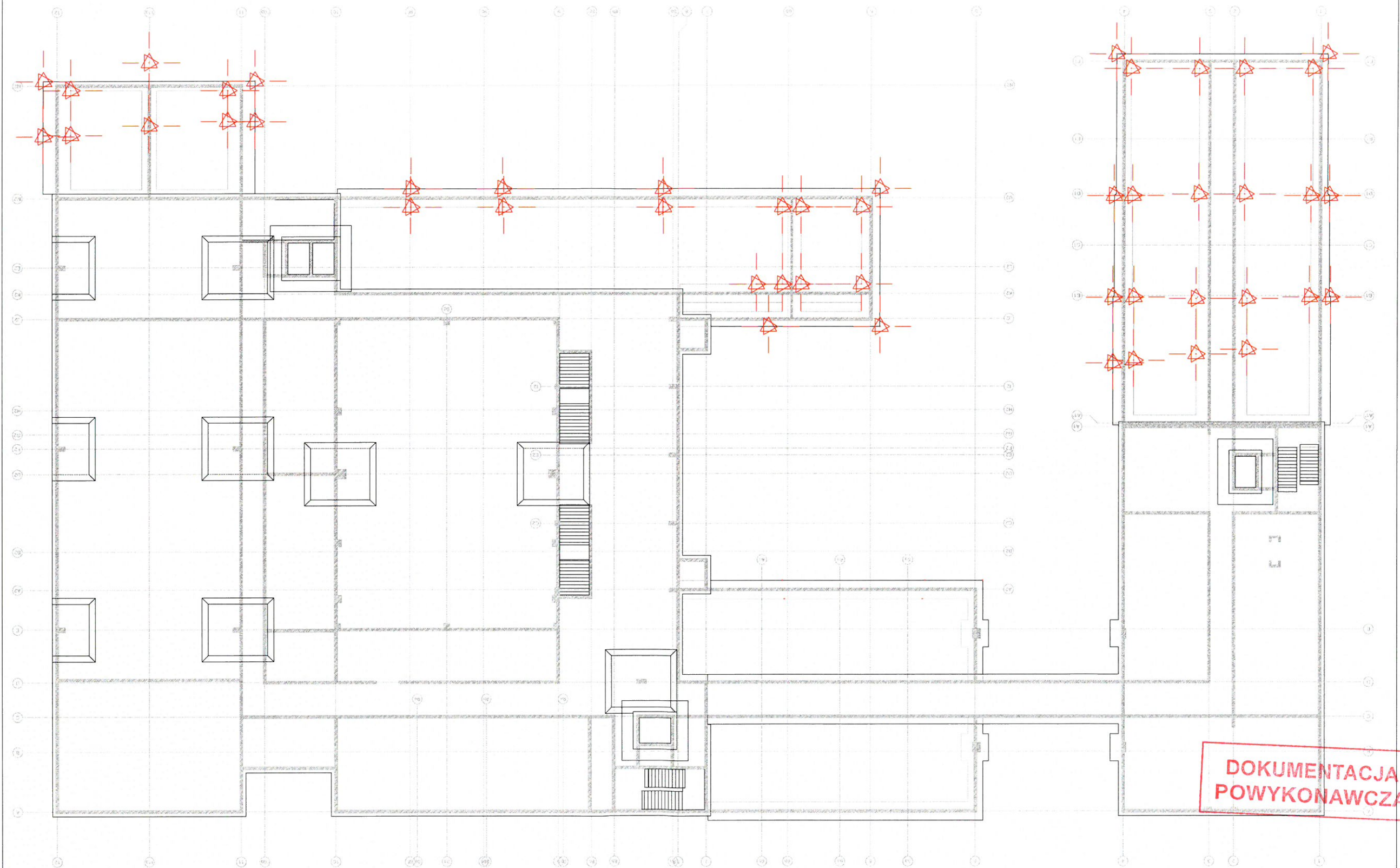


mgr inż. Robert Ciołko
Kierownik Budowy
upr. bez ograniczeń
POL/0004/2012/2013

Rodzaj pracy: Szkic Polowy – Tyczenie obrysu budynku				SGGW Budynek laboratoryjny – dydaktyczny ul. Nowourysynowska 159	
Leica TS16	Data	Imię i nazwisko podpis	DER	PRZEDSIĘBIORSTWO GEODEZYJNO–PROJEKTOWE "GEOMEX"	
Pomiary	07 10.2021r.	mgr inż. Robert Grzeszczak	Wojew. mazowieckie	R. Grzeszczak, J. Krajewski S.G. 05–126 Niepołt. ul. Groniczno 858	
Skartował			Miasto warszawa	L/s Rob.	
Wykreślił	mgr inż. Jacek Krajewski GEODEZYJNA PRACOWNIA		Dzielnica Ursynów	Szkic nr	
Sprawdził	mgr inż. Jacek Krajewski GEODEZYJNA PRACOWNIA ul. Główna 840		Obraz	Sekcja	

Uwaga:
– kolorem czerwonym oznaczono wytyczone punkty z obrysu budynku
– punkty zosztabilizowano prętami stalowymi i pomalowano różową farbą

Szkic polowy. Tyczenie obrysu budynku



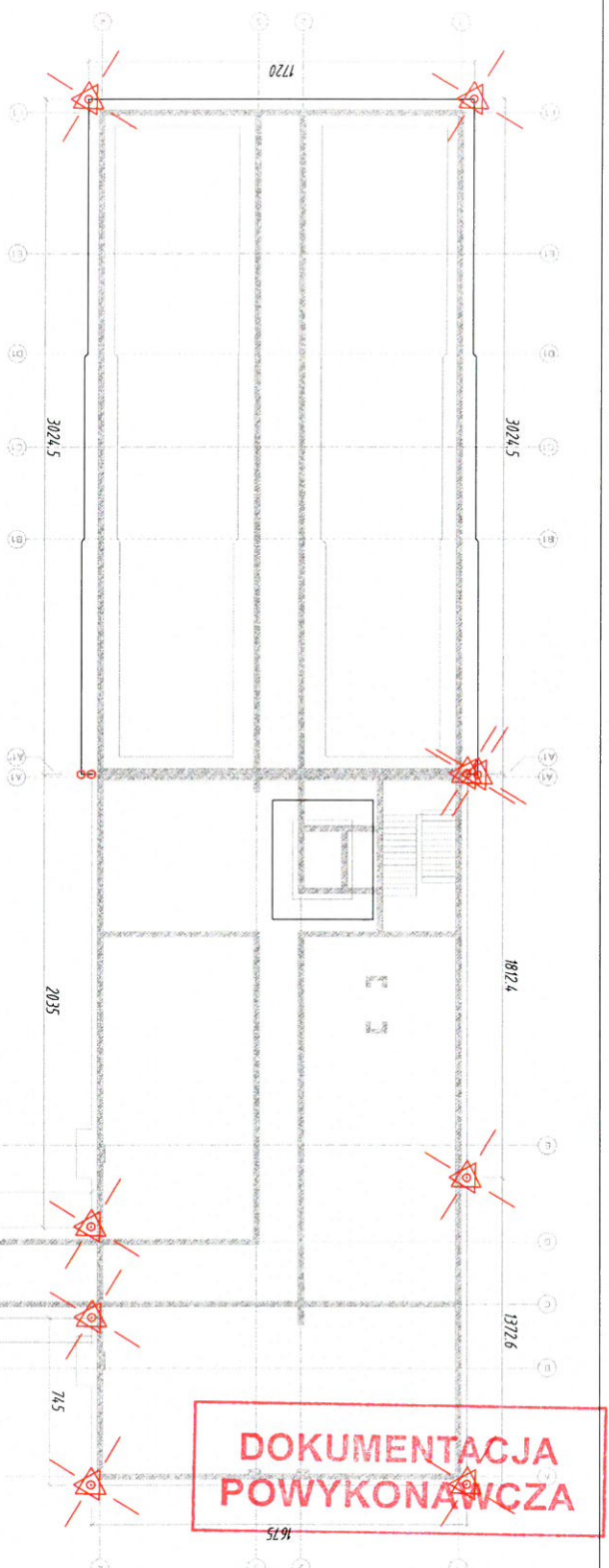
DOKUMENTACJA
POWYKONAWCZA

mgr inż. Robert Ciolko
Kierownik Budowy
upr. bez ograniczeń
POLSKA

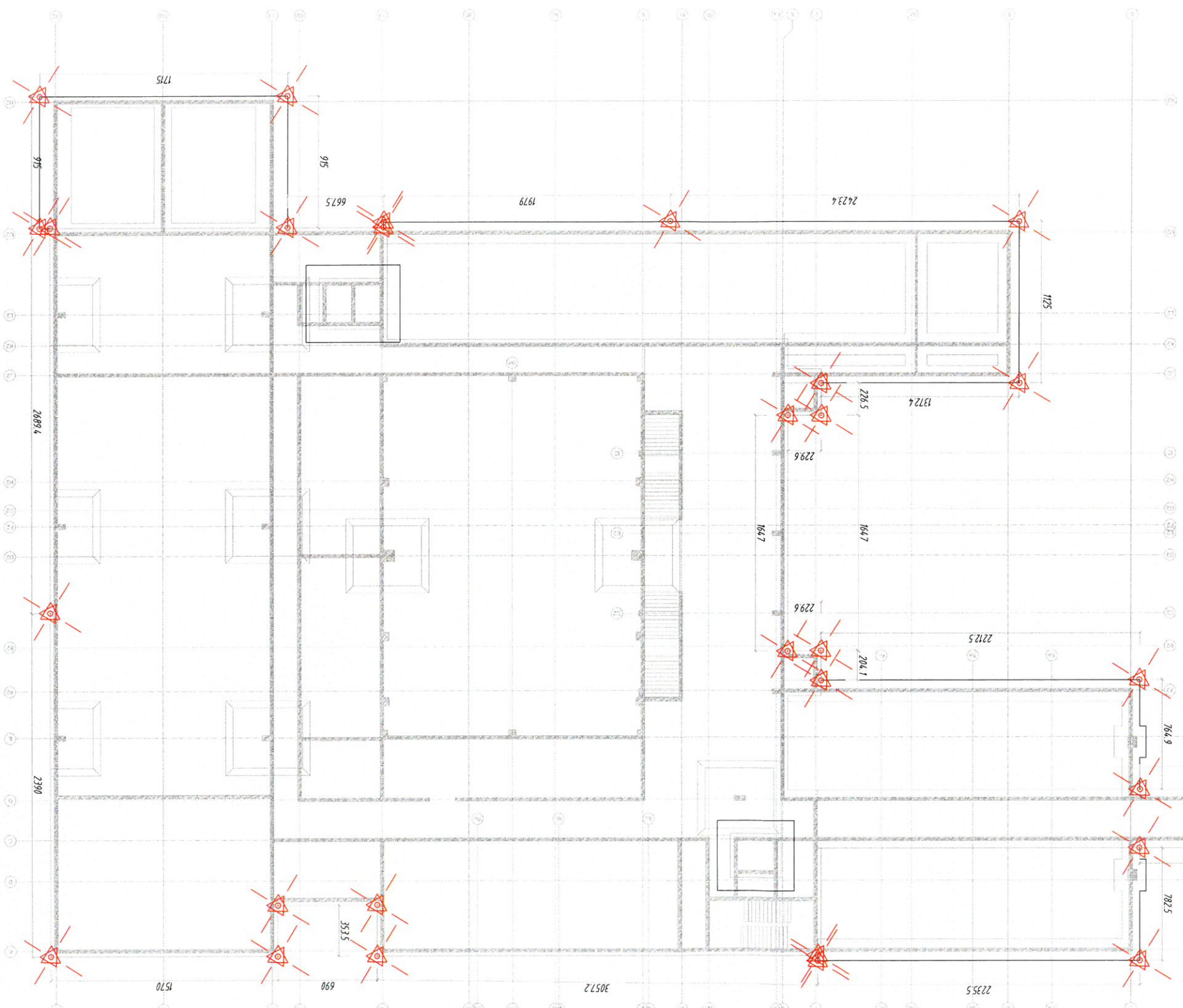
Rodzaj prac: Szkic Polowy – Tyczenie obrysu budynku				SGGW Biuro projektowe ul. Nowoursynowska 159 00-780 Warszawa	
Leica TS16	Data	Imię i nazwisko podpis	DER	Wojew.	Mazowieckie
Pomiarzyli	02.10.2021r.	mgr inż. Robert Grzeszczak		Miasto	Warszawa
Skontrolował		mgr inż. Jacek Krajewski		Uprawnienie	Ursynów
Wykreślił		mgr inż. Jacek Krajewski			
Sprawdził		mgr inż. Jacek Krajewski			

Uwaga:
– kolorem czerwonym oznaczono wytyczone punkty z obrysu budynku
– punkty zastabilizowano prętami stalowymi i pomalowano różową farbą

Szkic polowy. Tyczenie obrysu budynku



~~mgr inż. Robert Giotko~~
~~Kierownik Budowy~~
~~upr. bez ograniczeń~~
~~POL/000030724/2014~~



Rodzaj prac: Szkie Polowy – Tyczenie obrusu budynku				SGGW Budown. laboratoryjno-badawczy ul. Nowoursynowska 159	
Letica TS16	Data	Imię i nazwisko podpis	DPR	PRZEDSIĘBIORSTWO GEODEZYJNO-PROJEKTOWE "GEOMEX"	
Pomiarzył	08 07.2021r.	Hubert Żobik	Wojew. mazowieckie	R. Grzeszczak, J. Królewski S.C. 05-126 Niepoł. ul. Graniczna 85B	
Skartował			Mosio	L.Ks. Rob.	
Wykresił		mgr inż. Jacek Krajewski GEODEZYJNO-ADMINISTRACYJNY	Udzienica	Szkie nr	
Sprawił		mgr inż. Jacek Krajewski GEODEZYJNO-ADMINISTRACYJNY ul. Główna 840	Dyrb	Sekoja	

Uwaga:
– kolorem czerwonym oznaczono wyłączone punkty z obrotu budynku
– punkty zostabilizowano drewnianymi palikami i pomalowano żółtą farbą